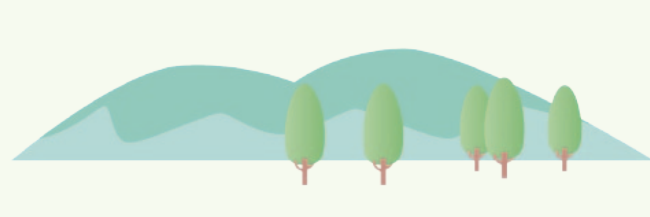


詳細MAP 4

市役所・金工大・本町地区周辺

1/9,600



凡例

- 市役所
- Ⓜ 医療機関
- 📖 図書館
- 🚒 災害時一時避難所
- 📧 郵便局
- 🎓 大学
- 🏠 スーパー・小売店
- 🚓 警察署
- 🎒 小・中・高校
- 🏫 AED設置施設
- 🚗 交番
- 👶 保育園
- 🏫 災害時拠点避難所
- 👦 幼稚園
- 🚗 国道
- 🛣 主要道
- 🛣 県道

AEDについて

AEDは心臓に電気ショックを与える医療機器で、救命の手順も音声などで指示しますので一般の人でも簡単に確実に操作できます。救急隊士や医師による治療が実施される前に、現場に居合わせた人が心肺蘇生法を行い、AEDを活用することで、患者の救命率は格段に高くなるといわれています。万が一、誰かが突然倒れた場合にはAEDを活用して救命に役立ててください。

※AED設置施設は「のいちガイドマップ」(<http://gm.nono1.jp>)より引用し掲載しています。

避難所について

① 災害時拠点避難所…食料品や生活用品を備蓄しており、避難者の一時的な避難生活が可能です。

② 災害時一時避難所…拠点避難所へ移動するための一時的な避難所ですが、災害の規模により、そのまま避難所として使用可能です。

人材派遣業

頑張る人応援宣言!

株式会社 ワイズ

地元でのお仕事探ならワイズにお任せください! 親切・丁寧な対応を心掛け、働くあなたを安心サポートいたします! 随時登録受付中ですので、お気軽にお問い合わせください。

■野々市市横宮町12-13 ワイズビル2F
TEL:0120-25-4510 FAX:076-294-5211
■営業時間/月曜~金曜9:00~20:00 土曜9:00~17:00 ■定休日/日曜・祝日
■URL:<http://www.k-wise.co.jp>
■E-mail:info@k-wise.co.jp

保険代理店

主に企業向け損害保険を取扱っています。

AIU保険会社 代理店 (有)今井保険事務所

AIU保険 CHARTIS

【主な取扱商品】法人会の福利厚生制度、火災保険、自動車保険、生命保険、企業賠償保険、工事保険、海外旅行保険。代表取締役 今井康一 (社)日本証券アナリスト検定会員。

■野々市市本町5-11-17 MKKビル2F
TEL:076-248-4815 FAX:076-248-4816
■営業時間/9:00~17:00 ■定休日/土曜・日曜・祝日

医療

救急・労災指定

のいち白山醫院

診療時間 月火水木金土日祝 【診療科目】
9:00~12:30 ●●●●●●●● 脳神経外科・整形外科・
14:00~19:00 ●●●●●●●● 外科・内科・胃腸内科
13:30~15:00 ●●●●●●●● 入院ベッド数 19床
※▲水曜 18:00まで 08年より禁煙指導を行っています

■野々市市本町4-45
TEL:076-248-2151
■URL:<http://www.5a.biglobe.ne.jp/~HakusHp/>

歯科

歯科医療との架け橋へ

マサミ歯科

診療時間 月火水木金土日祝 【診療科目】
9:00~13:00 ●●●●●●●● 歯科・小児歯科
15:00~19:00 ●●●●●●●●
※水曜午後・土曜午後・日曜・祝日休診

■金沢市高尾台2-34
TEL:076-296-4188
■URL:<http://www.masami-dental.com/>

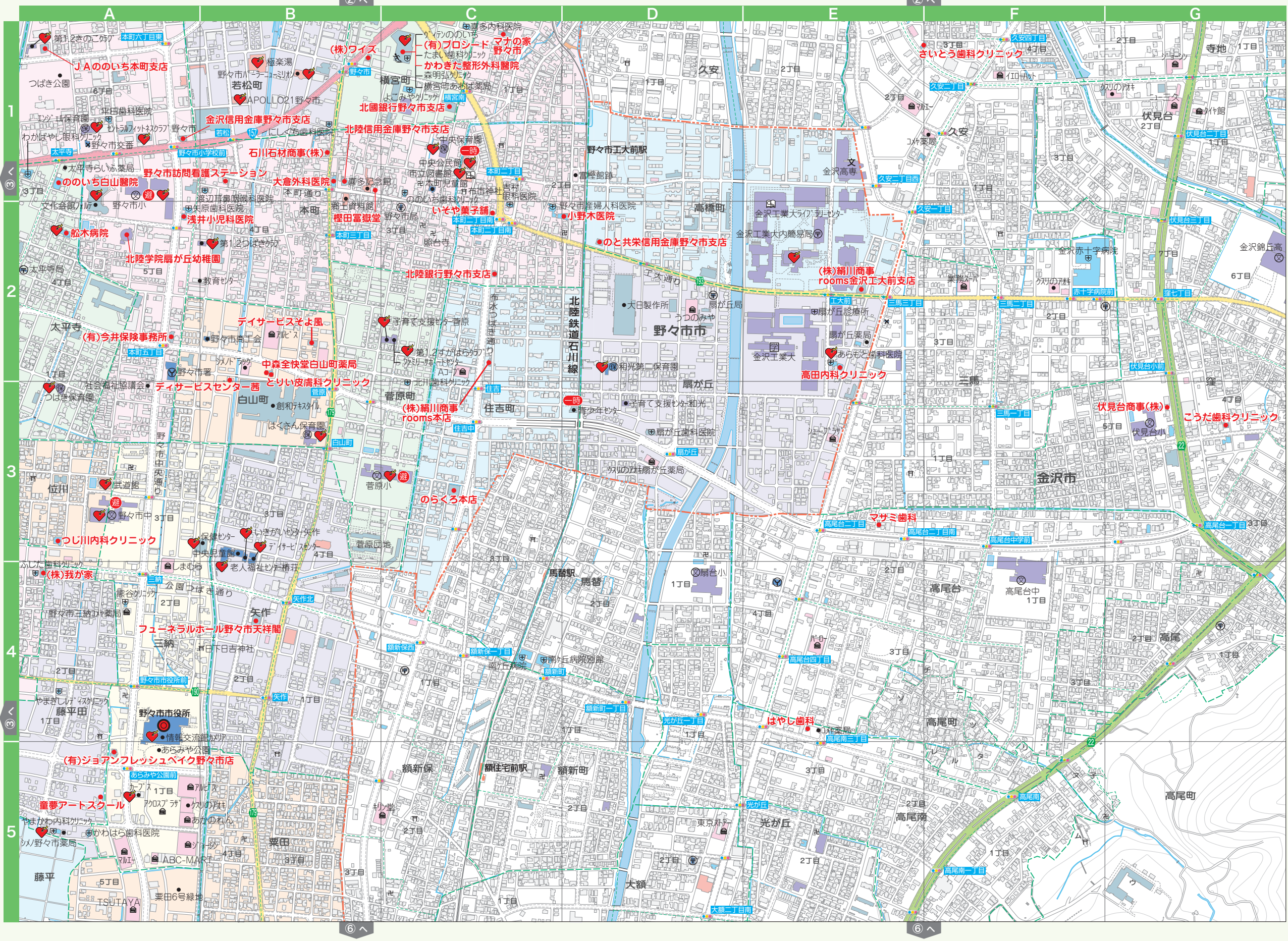
医療

医療法人社団 鳥居靖真会

とらい皮膚科クリニック

診療時間 月火水木金土日祝 【診療科目】
9:00~12:00 ●●●●●●●● 皮膚科
14:30~18:00 ●●●●●●●● 頭皮や毛髪についてのお悩みや、爪に関する異常症状、またこきりやこきり跡でお悩みの方もご相談ください。

■野々市市白山町6-9
TEL:076-294-7880 FAX:076-294-7891
■URL:<http://www.toriclinic.com>



詳細MAP 4 [市役所・金工大・本町地区周辺]